

GENIUS TOOLS Starter

Version 12.0.1.0

Beschreibung aller Funktionen

© 2025 INNEO Solutions GmbH

Inhalt

I. GENIUS TOOLS Starter

1. Zentrale Verwaltung von Arbeitsumgebungen	2
2. Konfiguration von Projekten	3
3. Projektauswahl für Anwender	4
4. Creo-Konfigurationsdateien bearbeiten	5

I. GENIUS TOOLS Starter

GENIUS TOOLS Starter wird benutzt, um sämtliche Einstellungen einer Arbeitsumgebung zentral auf einem Administrationsrechner vorzunehmen. Von dort wird die Arbeitsumgebung auf die Anwenderrechner synchronisiert. Alternativ kann eine Arbeitsumgebung auch lokal oder als Netzwerkordner verwendet werden.

Innerhalb einer Arbeitsumgebung werden den Anwendern konfigurierte Projekte vorgegeben. Solch ein Starter-Projekt setzt sich aus einer zentral erzeugten Konfiguration zusammen – z. B. der Lizenzserver, Konfigurations- und Batchdateien, Sprachauswahl, Umgebungsvariablen etc. – sowie aus unternehmensspezifischen Dateien, z. B. Creo-Objektdaten.

GENIUS TOOLS Starter enthält die folgenden Bereiche:

1. Zentrale Verwaltung von Arbeitsumgebungen (ausgeführt mit dem Programm *Environment Administrator*)
2. Projektauswahl für Anwender (mit *Starter App*)
3. Konfiguration von Projekten (mit *Project Configurator*)
4. Konfigurationsdateien bearbeiten (mit *Config Editor*)

Das Produkt GENIUS TOOLS Starter ist im Produktpaket Startup TOOLS enthalten.

1. Zentrale Verwaltung von Arbeitsumgebungen

Arbeitsumgebungen werden zentral angelegt und verwaltet. Produktiv-, Test- und Entwicklungsumgebung können gleichzeitig betrieben werden. Die benötigten Arbeitsumgebungen werden auf die Anwenderrechner synchronisiert.

Folgende Funktionen stehen zur Verfügung:

- Arbeitsumgebungen werden mit einer grafischen Oberfläche erzeugt und Synchronisations- und Lizenzeinstellungen werden definiert (mit *GENIUS TOOLS Environment Administrator*).
- Arbeitsumgebungen können an das Versionskontrollsystem Git angebunden werden.
- Die Datensynchronisation der Arbeitsumgebungen kann mit Satelliten (Spiegelserver) betrieben werden, um die Netzlast zu verringern. Standorte, die eine langsame Anbindung zum Hauptserver haben können so auf den besser erreichbaren Satelliten zugreifen und die benötigte Zeit für die Datensynchronisation deutlich verringern.
- Administratoren können Nachrichten an Benutzer schicken.

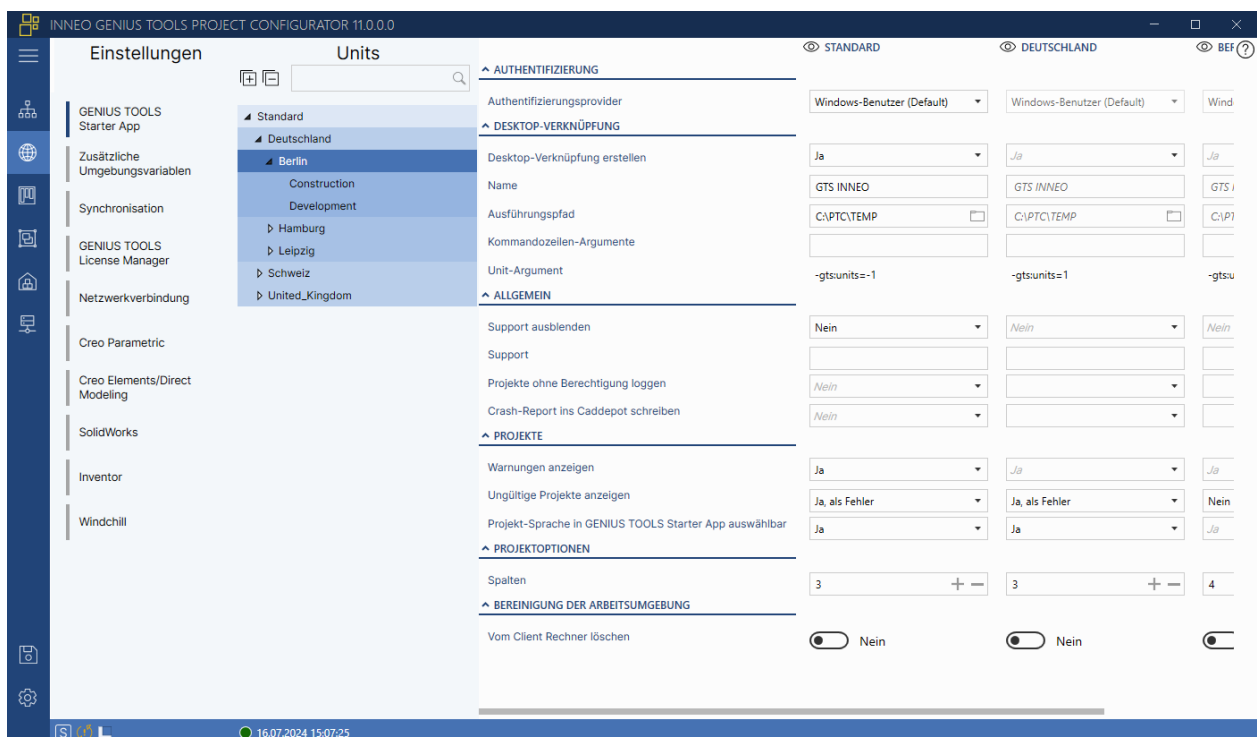
2. Konfiguration von Projekten

Administratoren nehmen sämtliche Einstellungen der Projekte, die sich in einer Arbeitsumgebung befinden, in der Konfigurationskomponente *GENIUS TOOLS Project Configurator* vor. Es gibt unterschiedliche Arten von Projekten:

- CAD-Projekte (Creo Parametric, Creo Elements/Direct Modeling, SolidWorks, Inventor, AutoCAD)
- Projekte anderer Softwareprodukte
- Autoprojekte (z. B. Mathcad, Keyshot)

Folgende Funktionen stehen zur Verfügung:

- globale Einstellungen für alle Projekte festlegen
- Projekte für verschiedene Benutzergruppen unterschiedlich konfigurieren, z. B. für unternehmensspezifische Standorte oder Abteilungen
- zusätzliche Batchdateien je Projekt oder für mehrere Projekte starten
- Projektzugriff auf bestimmte Benutzergruppen beschränken
- rollenbasierte Zugriffsrechte für bestimmte Funktionen vergeben, z. B. für Lizenzausleihe oder Sprachauswahl
- Abbilden einer Organisation in einer Baumstruktur
- Änderungen von Nutzerdaten automatisieren durch den Zugriff auf die Windows-Benutzerverwaltung (LDAP-Abfrage)

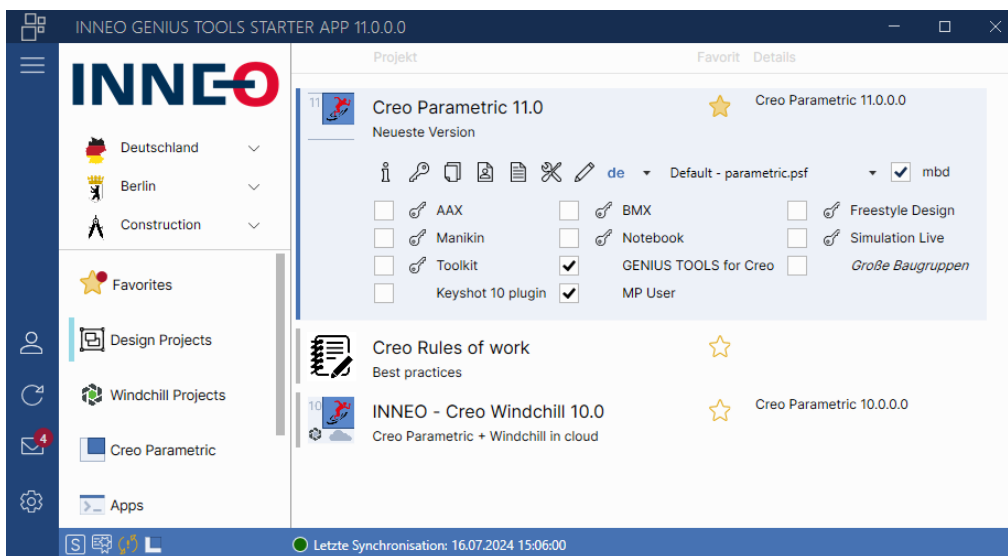


- Creo Parametric-Projekte anlegen und konfigurieren
 - Creo-Einstellungen (Sprache, Datenverzeichnis, Lizenzen etc.)
 - Windchill-Einstellungen

- Umgebungsvariablen
- Creo-Startkeys (Lizenzpakete)
- PTC-Lizenzserver
- Creo Parametric-Setups auf Anwenderrechner synchronisieren, von wo diese automatisch oder manuell gestartet werden können
- Projekte anderer CAD-Anwendungen anlegen und konfigurieren (für Creo Elements/Direct Modeling, SolidWorks, Inventor)
 - Einstellungen (Sprache, Projekt- und Datenverzeichnis)
 - Umgebungsvariablen
- Projekte anlegen für AutoCAD, AutoCAD Architecture, AutoCAD Mechanical and AutoCAD LT
- Synchronisationsserver (Satelliten) verwalten und deren Verfügbarkeit in einem Webbrowser einsehen
- Konfigurationsdateien (Config.pro-Dateien) zweier Creo-Projekte direkt vergleichen und in einem speziellen grafischen Editor mit Vorschlagsfunktion bearbeiten

3. Projektauswahl für Anwender

Nutzer können die zentral konfigurierten Projekte, auf die sie Zugriff haben, in der Anwenderkomponente GENIUS TOOLS Starter App öffnen und Details zu den dafür benutzten Verzeichnissen und Konfigurationsdateien einsehen.



Folgende Funktionen stehen Nutzern zur Verfügung, wenn eine Zugriffserlaubnis dafür gewährt wird:

- Starten eines vorkonfigurierten Starter-Projektes mit der Möglichkeit der Auswahl von
 - Programmsprache
 - Zusatzprogrammen und Lizenzerweiterungen sowie
 - für Creo Parametric: Creo-Startkey (Lizenzpaket)
- Auswahl kann als Custom-Projekt gespeichert werden



- Verfügbarkeit von Lizenzen einsehen
- Lizenzausleihe für mobiles Arbeiten
- Konfigurationsbausteine deaktivieren
- Sicherungskopie für benutzerspezifische Einstellungen erstellen
- eigene Projektsammlung mit Favoriten-Projekten erstellen

Standardmäßig authentifiziert GENIUS TOOLS Starter Windows-Benutzer, so dass kein gesonderter Login-Vorgang stattfindet. Sie können allerdings auch andere Systeme für die Authentifizierung von GENIUS TOOLS Starter wählen. Für die Authentifizierung von Windchill-Nutzern gibt es vorangelegte Einstellungen zur Anbindung an Server mit und ohne SSO-Einrichtung.

4. Creo-Konfigurationsdateien bearbeiten

Administratoren können mit dem separaten Programm *GENIUS TOOLS Config Editor* Konfigurationsdateien und -teildateien (Konfigurationsbausteine) direkt vergleichen und bearbeiten.

Folgende Funktionen stehen zur Verfügung:

- Konfigurationsoptionen und -angaben suchen und ersetzen
- Syntax Highlighting und Fehleranzeige
- Stapelbearbeitung mehrerer Dateien
- für Creo Parametric:
 - Auflistung von doppelten, versteckten und unbekannten Konfigurationsoptionen
 - Vorschlagsfunktion und Autovervollständigung für einfachere Bearbeitung von Konfigurationsoptionen
 - Anzeige von Config.pro-Dateien und Config.sup-Dateien für jede Creo-Version



Copyright 2025 durch:
INNEO Solutions GmbH
IT-Campus 1
73479 Ellwangen

Diese Dokumentation ist ein Produkt der INNEO Solutions GmbH, alle Rechte vorbehalten. Sie darf ohne vorherige schriftliche Genehmigung eines autorisierten INNEO Solutions GmbH Repräsentanten weder ganz noch teilweise kopiert, fotokopiert, reproduziert, übersetzt, vorgetragen oder in elektronische oder maschinenlesbare Form konvertiert werden. Die unberechtigte Verwendung der Dokumentation kann Schadensersatzforderungen zur Folge haben oder zu strafrechtlicher Verfolgung führen. INNEO Solutions GmbH haftet nicht für eventuell fehlerhafte Angaben in dieser Dokumentation und daraus resultierender Folgen.

Hinweis zu eingetragenen Warenzeichen: Die in dieser Dokumentation genannten Software-, Hardware- und Handelsnamen sind in der Mehrzahl auch eingetragene Warenzeichen der Parametric Technology Corporation oder einer Tochtergesellschaft.

Eingetragene Warenzeichen und Markeneintragungen der Inneo Solutions GmbH sind: Genius Tools, Startup TOOLS, Inneo.