

Model Processor

Version 9

Beschreibung aller Funktionen

© 2023 INNEO Solutions GmbH

Inhaltsverzeichnis

I. Model Processor Suite

II. GENIUS TOOLS Model Processor Report

1. Aktionen	5
2. Filteroptionen für Aktionen	10

III. GENIUS TOOLS Model Processor Rework

IV. GENIUS TOOLS Model Processor User

V. GENIUS TOOLS Model Processor Worker Extension



I. Model Processor Suite

Mit dem Model Processor können Modellinformationen mit Hilfe von so genannten Aktionen analysiert und bearbeitet werden. Aufgabe des Model Processors ist es, wiederkehrende Aufgaben zu automatisieren. Sie minimieren Fehlerquellen, indem solche Aufgaben wie Exportieren von Variantenbezeichnungen nicht mehr manuell erledigt werden müssen. Außerdem sparen Sie eine Menge Zeit, die Ihnen nun für zweckmäßigere Aufgaben zur Verfügung steht.

Jeden Arbeitsschritt den Sie nicht mehr händisch ausführen möchten, definieren Sie mit dem Model Processor in einer "Aktion". "In Aktionslisten" bündeln Sie Arbeitsschritte um diese der Reihenfolge nach abzuarbeiten. Den Model Processor gibt es in vier Ausführungen, die auf unterschiedliche Anwender zurechtgeschnitten sind. Mit dieser Produktpalette können Sie die Vorteile des Model Processors in allen Abteilungen Ihrer Firma nutzen. Unsere Model Processor Produktpalette stellen wir Ihnen auf den nächsten Seiten vor, inklusive einer Übersicht über bereits vorhandene [Aktionen](#)⁵.

Die Produkte der Model Processor Suite helfen bei der Einhaltung von Creo Parametric Modell- und Arbeitsrichtlinien durch eine vom Administrator vorgegebene standardisierte Umsetzung. Dabei können die einzelnen Produkte in unterschiedlichen Situationen genutzt werden.

- Interaktive Modellaufbereitung
- Stapelverarbeitung
- Triggermodus (z. B. beim Speichern eines Modells in Creo Parametric)
- Im Windchill-Workerprozess

Die Modelländerungen werden in Aktionslisten definiert. Aktionslisten können auch als Kommandos innerhalb von Creo Parametric verwendet werden, um spezifische Funktionserweiterungen von Creo Parametric zu erzeugen.



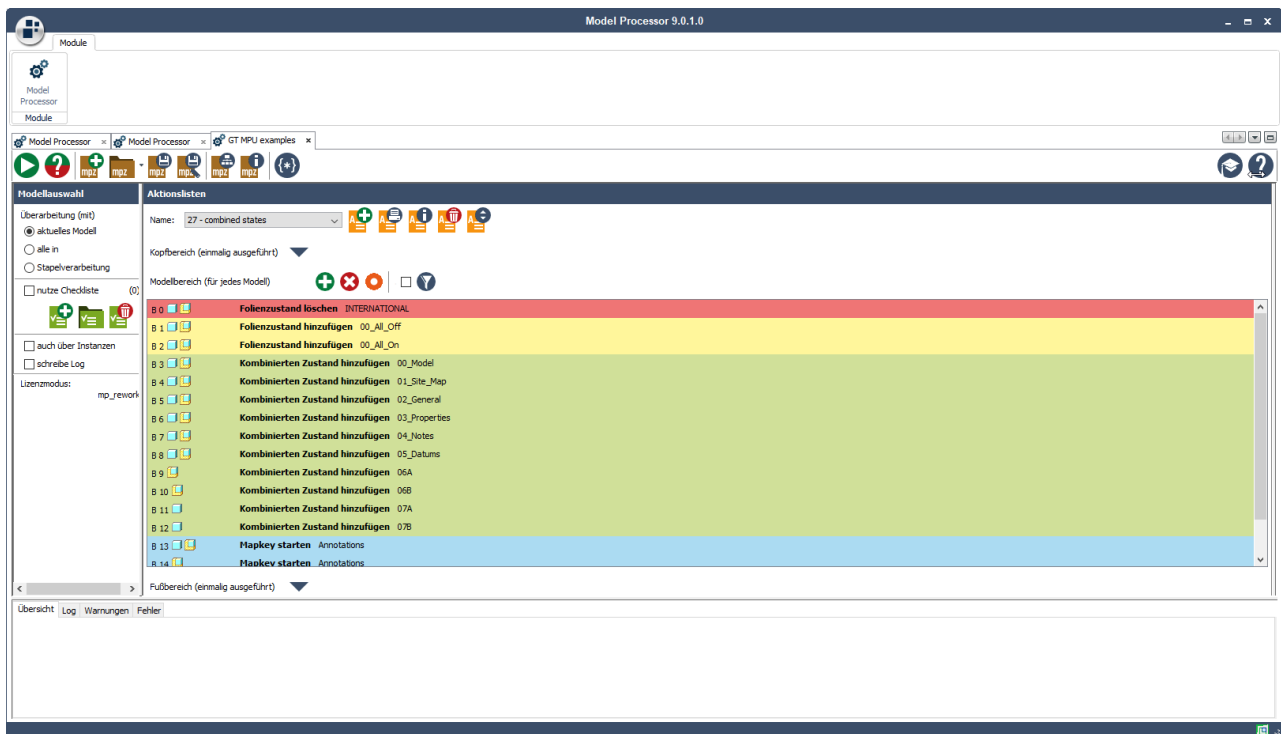
Übersicht über Produkte und deren Verwendung

Produktbezeichnung	Verwendung
GENIUS TOOLS Model Processor Report	<ul style="list-style-type: none">– Definition der Aktionslisten– Stapelverarbeitung zur Analyse von Modellinformationen
GENIUS TOOLS Model Processor Rework	<ul style="list-style-type: none">– Enthält Model Processor Report– Während der Stapelverarbeitung geänderte Modelle können abgespeichert werden
GENIUS TOOLS Model Processor User	<ul style="list-style-type: none">– In Creo Parametric eingebettete Abarbeitung der Aktionslisten– Benötigt Model Processor Report oder Model Processor Rework zur Aktionslistenerzeugung
GENIUS TOOLS Model Processor Worker Extension	<ul style="list-style-type: none">– Abarbeitung einer Aktionsliste im Windchill Worker– Benötigt Model Processor Report oder Model Processor Rework zur Aktionslistenerzeugung



II. GENIUS TOOLS Model Processor Report

Die Grundkomponente des GENIUS TOOLS Model Processors ist GENIUS TOOLS Model Processor Report. Dies ist ein reines Analysetool und gleichzeitig der Editor zur Erzeugung der Aktionslisten. Diese sind auch im Model Processor User und Model Processor Worker Extension nutzbar. Außerdem kann die Stapelverarbeitung genutzt werden, um Modelle automatisch zu laden und darin befindliche Modellinformationen in CSV-Dateien zu schreiben. Via Filtern können Sie steuern, ob jede Aktion einer Aktionsliste ausgeführt wird oder nicht.





1. Aktionen

Umgebung

Alle Fenster schließen	Nutzereingabe abfragen
Arbeitsverzeichnis setzen	Nutzereingabe setzen
Creo Log schreiben	Nutzereingabe von URL setzen
Gruppierung	Umgebungsvariable setzen
Konfigurationsoption setzen	Zeichnungs-/Modelloptionen setzen (dtl)
Nicht dargestellte Modelle löschen	

PTC Windchill PDM

Datei zum Workspace hinzufügen	Server aktivieren
Modell auschecken	Workspace leeren
Modell einchecken	

Modell

3D Notiz hinzufügen	Modell kopieren
Alle Bemaßungsberandungen setzen	Modell regenerieren
DM Code als Punktmatrix erzeugen	Modell speichern
Dimension editieren (von Datei)	Modell umbenennen
Einheiten setzen	Nutzereingabe von Bounding Box befüllen
Erste KE's hinzufügen	PTC_COMMON_NAME (Üblicher Name) editieren
Genauigkeit setzen	QR Code als Punktmatrix erzeugen
KE umbenennen	Sicherheitskopie erstellen
KE-Einfügeposition Versatz abbrechen	Skalieren von Einbaupositionen in Baugruppen
KE-Einfügeposition Versatz setzen	Stil setzen
Masse berechnen	Toleranz setzen
ModelCHECK starten	Toleranztabelle laden/ersetzen
Modell ersetzen	



Modell – Ansichten

Ansicht setzen

Ansicht hinzufügen

Ansicht umbenennen

Modell – Beziehungen

Beziehungen Einheitsbezogenheit setzen

KE-Beziehungen editieren

Beziehungen editieren

KE-Beziehungen hinzufügen

Beziehungen hinzufügen

KE-Beziehungen löschen

Beziehungen löschen

Modell – Export

Creo View Datei exportieren

PDF/U3D Datei exportieren

IGES Datei exportieren

SAT Datei exportieren

JPG Datei exportieren

STEP Datei exportieren

PARASOLID Datei exportieren

STL Datei exportieren

Modell – Familientabelle

Familiertabelle auflösen

Familiertabelleninstanzen entsperren (alle)

Familiertabelle verifizieren

Familiertabelleninstanzen löschen

Modell – Farbeffekt

Farbeffekt setzen

Farbeffekt setzen von RGB

Modell – Folien

Folien gruppieren

Folienstatus setzen

Folien hinzufügen

Folienzustand hinzufügen

Folien löschen / KEs übertragen

Folienzustand löschen

Folien umbenennen

Folienzustand setzen

Modell – Kombiniertes Zustand

Kombinierten Zustand hinzufügen

Kombinierten Zustand setzen

Kombinierten Zustand löschen



Modell – Explosionsansicht

Explosionsansicht hinzufügen

Explosionsansicht setzen

Explosionsansicht löschen

Modell – Schnitt

Schnitt aktivieren

Schnitt löschen

Schnitt anzeigen

Schnitte im Modell updaten

Schnitt hinzufügen

Modell – Material

Material editieren (von Datei)

Material löschen

Material ersetzen

Materialparameter editieren

Material hinzufügen

Materialparameter hinzufügen

Modell– Parameter

Alle Ausgewiesenen-Optionen ändern

Parameter editieren (von Datei)

Alternative Masseneigenschaft zur
Familiientabelle hinzufügen

Parameter hinzufügen

Assoziativen Parameter zu flexiblen
Dimensionen hinzufügen

Parameter löschen

KE Parameter hinzufügen

Parameter umbenennen

KE Parameter löschen

Parameter von Symboltext befüllen

Komponentenparameter durch Referenz
befüllen

Parameter von Tabellenzelle befüllen

Parameter durch Wörterbuch befüllen

Zeichnungsparameter vom Modellparameter
befüllen

Parameter editieren

Modell – Pro/PROGRAM

Pro/PROGRAM Input-Parameter löschen

Pro/PROGRAM löschen



Modell – vereinfachte Darstellungen

Vereinfachte Darstellung erstellen

Vereinfachte Darstellung umdefinieren

Vereinfachte Darstellung löschen

Vereinfachte Darstellung umbenennen

Vereinfachte Darstellung setzen

Zeichnung

Aktuelles Zeichnungsmodell setzen

Ungenutzte Zeichnungsmodelle entfernen

Alle Anmerkungen entfernen

Zeichnungsrahmen ersetzen

Ansicht Darstellungstyle ersetzen

Zeichnungstexte ersetzen (von Datei)

Maßstab des aktuellen Blattes setzen

Zurückbiegen KEs an Ansichten anzeigen

Zeichnung – Export

2D PDF Datei exportieren

DXF Datei exportieren

DWG Datei exportieren

TIFF Datei exportieren

Zeichnung – Notiz

Notiz hinzufügen

Notiz verschieben

Notiz löschen

Zeichnung – Symbole

Erstelle BarCode Symbol (PDF417)

Symbol verschieben

Erstelle DM Code Symbol

Symbol-Gruppenvariante wechseln

Erstelle QR Code Symbol

Symboldefinitionen updaten

Symbol hinzufügen

Symbolpfade löschen

Symbol löschen

Zeichnung – Tabelle

Tabelle hinzufügen

Tabelle verschieben

Tabelle löschen



Report

Auflistungsreport erstellen	Report KE Positionen
Informatives PDF schreiben	Report Material
Report Abhängigkeiten	Report Modelldaten
Report Beziehungen	Report Parameter
Report Familientabelle	Report Pro/PROGRAM
Report Folien	Report Tabellenzeile aus Zeichnung
Report Geometrieigenschaften	Report Zeichnungsdaten
Report KE Parameters	Report universell
<i>CSV Report öffnen (nur vor Modellüberarbeitung möglich)</i>	



2. Filteroptionen für Aktionen

Baugruppe

Explosionsansicht existiert

Stil existiert

Modell

Dateiname

Modelluntertyp

Doppelt definierte Parameter

PDM Objekt

Folie

PDM Objekt (deprecated)

Ist regenerierbar

Parameter

Ist verändert

Parametertyp

Maßtoleranz

Pfad

Solid

Ansicht existiert

Ist Instanz

Beziehung

KE

Einheitensystem

KE existiert

Enthält zirkuläre Abhängigkeiten

KE ist flexibel

Folienzustand existiert

KE unterdrückt

Genauigkeit

Kombinierter Zustand

Geometrieprüfungen existieren

Schnitt existiert

Instanz mit Namen

Toleranz

Ist Einfügemodus aktiv

Unregenerierte Instanzen

Ist Generic

Vereinfachte Darstellung existiert

Teil

Ist Skelett

Name des zugewiesenen Materials

Materialparameter

Umgebung

Creo Version

Nutzervariable

Datei existiert

Umgebungsvariable



Umgebung

Modell existiert

Zeichnung

Blattgröße

Tabelle auf Zeichnung

Dimensionstext

Zeichnungsrahmen auf Seite

Ist Mehrmodellzeichnung

Zeichnungsrahmenname

Symbol auf Zeichnung

aktuelles Modell

Symbol in Zeichnung



III. GENIUS TOOLS Model Processor Rework

Model Processor Rework ist die Komplettausstattung der Model Processor Suite und enthält den Model Processor Report. Zusätzlich gibt es Aktionen mit denen Sie veränderte Modelle speichern. Hiermit setzen Sie die mit Model Processor Report erstellten Analysen in die Tat um. Das heißt, Sie definieren Aufgaben, die von allen Teammitgliedern auf die gleiche Weise und mit dem gleichen Ergebnis auszuführen sind. Um die Veränderungen an Modellen im Batch-Modus zu automatisieren, benötigen Sie den Model Processor Rework.

Es existieren zusätzliche Aktionen, die es ermöglichen, innerhalb der Stapelverarbeitung veränderte Modelle zu speichern.

Zusätzliche Aktionen

Umgebung

Konfigurationsoption speichern

Mapkey starten

MSDOS Kommando starten

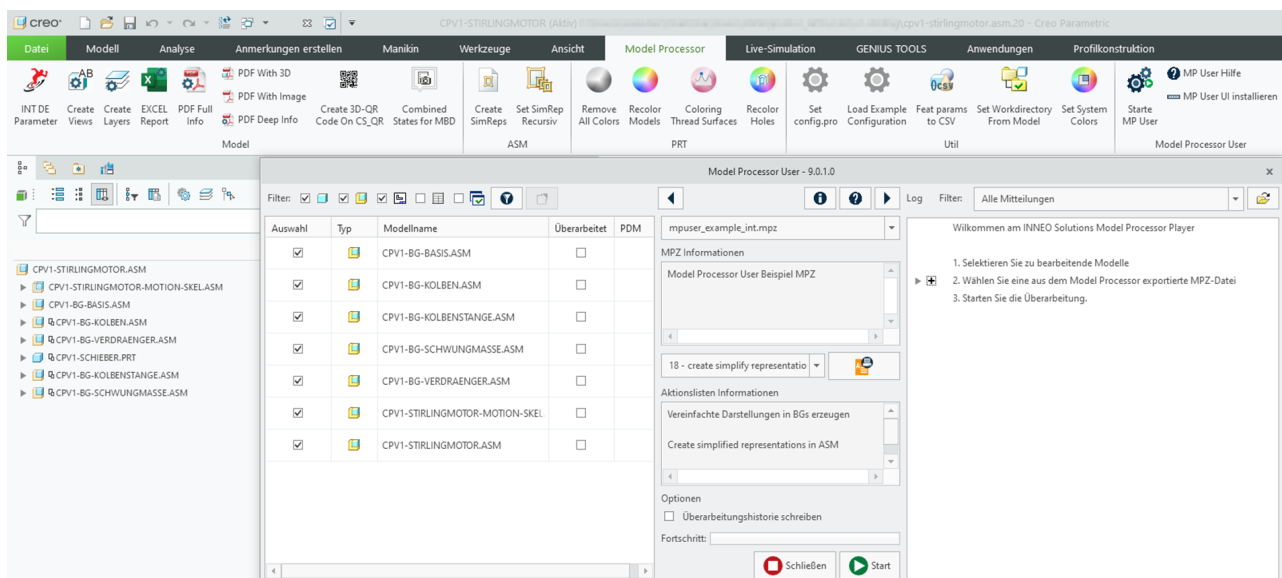
Trailfile starten



IV. GENIUS TOOLS Model Processor User

Diese Ausführung des Model Processors ist für alle Teammitglieder geeignet. Vom Administrator festgelegte Aktionslisten stehen Ihnen mit dieser Lizenz zur Verfügung. Sie führen diese Aktionslisten nun über den Model Processor User innerhalb von Creo Parametric aus. In der Multifunktionsleiste können Sie sich pro auszuführender Aktionsliste einen Befehl ablegen.

Mit dem Model Processor User sind Aktionslisten nicht anleg- oder veränderbar. Dies dient der Qualitätssicherung und hat den Vorteil, dass für eine Aktionsliste nicht unterschiedliche Varianten in einer Abteilung kursieren können.





V. GENIUS TOOLS Model Processor Worker Extension

Während die bereits vorgestellten Varianten des Model Processors für Konstrukteure ausgelegt sind, gibt es mit der Model Processor Worker Extension eine Möglichkeit, die ganze Firma von den Automatisierungen profitieren zu lassen. Model Processor Worker Extension arbeitet im Windchill Visualization Process (auch bekannt als Windchill Worker). Dort werden Aktionslisten auf Ihren Creo Parametric Modellen abgearbeitet. Außerdem können Sie aus diesen Modellen zusätzliche Dateiformate wie beispielsweise STEP-Dateien, PDF-Dateien und/oder mit KeyShort gerenderte Bilder ausgeben.

Die so erzeugten Daten werden automatisch mit dem Ursprungsobjekt in Windchill verknüpft. Gleichzeitig bleibt Ihr Originalmodell erhalten.



Copyright 2023 durch:
INNEO Solutions GmbH
Rindelbacher Straße 42
73479 Ellwangen

Diese Dokumentation ist ein Produkt der INNEO Solutions GmbH, alle Rechte vorbehalten. Sie darf ohne vorherige schriftliche Genehmigung eines autorisierten INNEO Solutions GmbH Repräsentanten weder ganz noch teilweise kopiert, fotokopiert, reproduziert, übersetzt, vorgetragen oder in elektronische oder maschinenlesbare Form konvertiert werden. Die unberechtigte Verwendung der Dokumentation kann Schadensersatzforderungen zur Folge haben oder zu strafrechtlicher Verfolgung führen. INNEO Solutions GmbH haftet nicht für eventuell fehlerhafte Angaben in dieser Dokumentation und daraus resultierender Folgen.

Hinweis zu eingetragenen Warenzeichen: Die in dieser Dokumentation genannten Software-, Hardware- und Handelsnamen sind in der Mehrzahl auch eingetragene Warenzeichen der Parametric Technology Corporation oder einer Tochtergesellschaft.

Eingetragene Warenzeichen und Markeneintragungen der Inneo Solutions GmbH sind: Genius Tools, Startup TOOLS, Inneo.